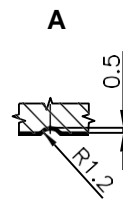
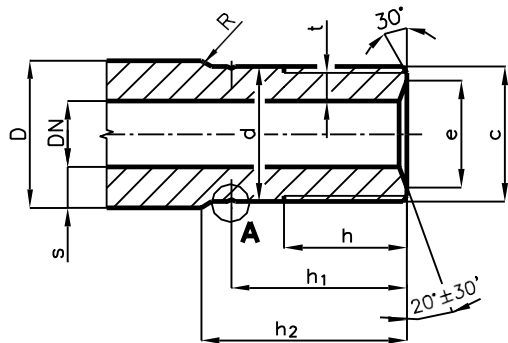


ORLEN Unipetrol RPA s.r.o.	Opracování konců VT trubek	N 16.25



pouze pro třídu 15

Jmenovitá světlost	Vnější průměr	Síla stěny	Průměr těsnící plochy	Označení					Závit					Číslo výkresu	
				Průměr d		h ₂	R	h ₁	Dražka	Označení	h	Tloušťka stěny při			Průměr jádra závitů
				d _{max}	d _{min}							Dražka	Dražka		
DN	D	s	e	d _{max}	d _{min}	h ₂	R	h ₁	c	h	t _{max}	t _{min}	min.	SN	
6	14	4	10	13,06	12,86	35	10	27,5	G 1/4"	20	3,38	1,78	11,26	1625.1	
10	24	7	18	22,78	22,55	45	10	36,5	G 5/8"	28	6,31	3,89	20,37	1625.2	
16	35	9	26	33,08	32,81	60	10	45	G 1"	30	7,89	4,91	30,03	1625.3	
24	42,25	9	35	41,75	41,47	60	12	46	G 1 1/4"	32	8,35	5,38	38,70	1625.4	
*24	45	10	35	41,75	41,47	60	12	46	G 1 1/4"	32	8,28	5,63	38,70	1625.4	
30	48,25	9	43	47,64	47,37	65	12	50	G 1 1/2"	35	8,28	5,31	44,57	1625.5	
30	51	10	43	47,64	47,37	65	12	50	G 1 1/2"	35	8,29	4,90	44,57	1625.5	
45	70	12	60	65,55	65,27	80	15	62,5	G 2 1/4"	45	10,07	5,89	62,44	1625.6	
58	83	14	76	80,77	80,43	95	15	75	IG 81x1/8"	55	12,96	8,07	76,59	1625.7	
70	102	16	92	100,77	100,43	105	20	85	IG 101x1/8"	65	15,3	9,62	96,59	1625.8	
90	127	19	116	124,69	124,28	115	20	92,5	IG 125x1/6"	70	18,1	11,29	119,19	1625.9	
120	171	26	152	168,69	168,28	140	20	115	W169x1/6"	90	26,2	17,57	163,19	1625.10	
160	229	34	202	224,59	224,07	175	25	145	IG225x1/4,5"	115	34,12	22,19	217,31	1625.11	
200	292	44	250	283,53	282,96	220	30	185	W284x1/4"	150	43,36	27,98	275,34	1625.12	

* Termotrubka

$$t_{\max} = \frac{\rightarrow \text{jádra závitů min.} - \text{vnitřní} \rightarrow \text{trubky min.}}{2}$$

$$t_{\min} = \frac{\rightarrow \text{jádra závitů min.} - \text{vnitřní} \rightarrow \text{trubky max.}}{2}$$

Nahrazuje : N 16.25 z 10/1970	Správce normy : Sekce podpory údržby	Platnost od : 1.7.1999 (Aktuálnost ověřena 2.2.2022)
--	--	---